

# Приложение № 16

СТРУКТУРА И СОДЕРЖАНИЕ

ПАСПОРТА ОБЪЕКТА

СОЦИАЛЬНО ЗНАЧИМОГО ОБЪЕКТА





# ПАСПОРТ ОБЪЕКТА СОЦИАЛЬНО ЗНАЧИМОГО ОБЪЕКТА

**Ответственный:**  
**Завхоз МАОУ СОШ № 9**  
**Светаило Максим Петрович**  
**телефон: +7(86154)7-22-82; +7(86154)7-23-81**



# ЛИСТ СОГЛАСОВАНИ

## СОГЛАСОВАНО

И.о.начальника отдела ГО и ЧС  
администрации муниципального  
образования Белоглинский район

\_\_\_\_\_ Лебединцев М.В.  
«    »                                  202\_ г.

М.П.

## УТВЕРЖДАЮ

Директор МАОУ СОШ № 9

\_\_\_\_\_ С.В. Онищенко

«    »                                  202\_ г.  
М.П.

---

## СОГЛАСОВАНО

Начальник Управления образования  
администрации муниципального  
образования Белоглинский район

\_\_\_\_\_ Т.В. Сорокина  
«    »                                  202\_ г.

М.П.





*Раздел № 1*  
**СОДЕРЖАНИЕ**



<b>№ раздела</b>	<b>Наименование</b>	<b>№ слайда</b>
1.	Содержание	5
2.	Условные обозначения	6
3.	Общая информация	9
4.	Риски возникновения техногенных пожаров	25
5.	Риски возникновения аварий на системах ЖКХ объекта	34
6.	Декларация пожарной безопасности	43





Северо-западный РЦ

Центральный РЦ

Приволжско

Дальневосточный РЦ

Сибирский

# Раздел №2 УСЛОВНЫЕ ОБОЗНАЧЕНИЯ



## (Условные обозначения)

	- жилые дома;		- ДЭС;
	- промышленные (хозяйственные) объекты;		- трансформаторные подстанции;
	- социально – значимые объекты;		- линии эл. снабжения 35 кВ;
	- 1-этажные дома (кирпич, бетон);		- линии эл. снабжения 0,4 кВ;
	- 2-этажные дома (кирпич, бетон);		- сборный эвакуационный пункт (в числ. номера припис. домов, человек)
	- 3-этажные и более дома (кирпич, бетон);		- маршруты эвакуации населения (1- номер маршрута, 13 – количество эвакуируемых домов, 1- колонн, 750 -)чел. А - автомобильный
	- 1-этажные дома (деревянные);		- метеорологический пост;
	- 2-этажные и более дома (деревянные);		- пункты временного размещения населения;
	- стационарный пост ДПС;		- газораспределительный пункт;
	- сельская больница (мед.пункт) с указанием номера и кол. коек;		- линии газоснабжения;
	- автотрассы федерального значения		- линии теплоснабжения;
	- зона ответственности ГИБДД;		- жилые дома центрального отопления;
	- аварийно-опасные участки трассы;		- жилые дома печного отопления;
	- вертолётная площадка;		- зона возможного риска при аварии на газо-, нефтепроводе;
	- мост;		- компрессорная станция;
	- ж\д станция;		-хранилища газа, 2- млн.куб.м;
	- железная дорога;		- места пересечений с преградами (мосты, автодороги, ж/д, водные объекты, овраги и т.д.);
	- тепловой пункт;		- критический уровень подтопления;
	- котельные;		- средний уровень подтопления;
	- водонапорная башня;		- максимальный уровень подтопления;
	- колодец;		- нефтебазы и другие объекты нефтяного комплекса. (нефтеналивные сатнции, мазутохранилища и др.);
	- очистное сооружение;		- насосные станции;
	- водозаборная станция;		- газопровод;
	- линии водоснабжения;		
	- нефтепровод;		

## муниципальное автономное общеобразовательное учреждение «Средняя общеобразовательная школа № 9 имени В.Л. Скрипалева Белоглинского района», с. Белая Глина, ул. Красная, дом 132

### (Условные обозначения)

	Ведомственная пожарная охрана		Морской порт	<b>Подстанции</b>		<b>ЛЭП</b>	
	Добровольная пожарная охрана		Метрополитен		- ПС 750 кВ		- ЛЭП 750 кВ
	Противопожарная служба субъекта		Водопроводные сети;		- ПС 500 кВ		- ЛЭП 500 кВ
	Муниципальная пожарная охрана		Водозаборные станции;		- ПС 220 кВ		- ЛЭП 220 кВ
	Федеральная противопожарная служба		Очистное сооружение;		- ПС 110 кВ		- ЛЭП 110 кВ
	ПОО, ОЭ		Котельные;		- ПС 35 кВ		- ЛЭП 35 кВ
	Лечебные учреждения (наименование, кол-во коек)		ТЭЦ;		- ДЭС 110 кВ		- потребляемая мощность н.п.
	- Социально значимый объект		Тепловой пункт;		- ДЭС 35 кВ	1 МВт/ч	
	- ГЭС		Тепловые сети;				Месторождение нефти
	-Граница муниципального района и пожарного гарнизона		Газовое месторождение;				Нефтеперерабатывающий завод, нефтебаза (др. объекты)
	- Химически опасные объекты		Газовое хранилище;				НПС с наименованием и километром трассы на котором она расположена, производ. насоса;
	- хранилище АХОВ (тип вещества, количество тонн)		Компрессорная станция;				Нефтеналивной терминал ж/д транспорта
	- склад средств РХЗ с указанием их количества в тоннах		Военизированный горноспасательный взвод				Граница территории (ФО, субъекта, МР, ГО, насел. пункта);
	- Биологически опасные объекты		Место погрузки угля на ж/д транспорт				Граница лесхоза;
	- Газоперерабатывающий завод		Шахта				Граница особо охраняемой территорий (заповедник, заказник, национальный парк);
	- Газопровод		Обогатительная фабрика, (комбинаты)				Граница лесов Министерства обороны;
	- Нефтепровод		Угольный разрез				Лесхоз;
	- Пересечение газопровода с автодорогой		Карьер				1
	-Пересечение газопровода -с речными преградами		Вертолетные площадки				2
	- Пересечение газопровода с ЖД		Скотомогильники				Очаг природного пожара;
	-Пересечение газопровода с -переходами и оврагами		ГТС				Размещение эвакуированного населения
	Пляжи;						Пожарные гидранты





Северо-западный РЦ

Центральный РЦ

Приволжско

Дальневосточный РЦ

Сибирский

*Раздел № 3*  
**ОБЩАЯ ИНФОРМАЦИЯ**



**ПАСПОРТ ОБЪЕКТА СИСТЕМЫ СОЦИАЛЬНОЙ ЗАЩИТЫ НАСЕЛЕНИЯ**  
**муниципальное автономное общеобразовательное учреждение «Средняя общеобразовательная школа № 9 имени В.Л. Скрипалева Белоглинского района» , с. Белая Глина, ул. Красная, дом 132**  
**(Общая информация об объекте )**

ОБЩАЯ ИНФОРМАЦИЯ									
Наименование	Год постройки	Дата послед. кап. ремонта	Кол-во этажей	Общ.выс.	Размеры геометрич. (учреждения)	Общ. площ. компл.	Среднее количество нахождения учащихся / персонала в здании (чел.)	Количество людей / персонала находящихся в здании круглосуточно	Количество выходов
Муниципальное автономное общеобразовательное учреждение «Средняя общеобразовательная школа № 9 имени В.Л. Скрипалева Белоглинского района»	1970	2017	2	6,2 м	48,85x62,12x50,2	2331,3 м <sup>2</sup>	480/24	2/0	4

ФОТО МАОУ СОШ № 9



**Общая характеристика населенного пункта:**

- количество проживающего населения – 18800 чел.
- количество домов – 6848 (из них нежилых 140);
- социально – значимых объектов – 17;
- котельных – 19;

Директор МАОУ СОШ  
№ 9

Онищенко Светлана Владимировна

раб. (886154) 7-22-82

Адрес:

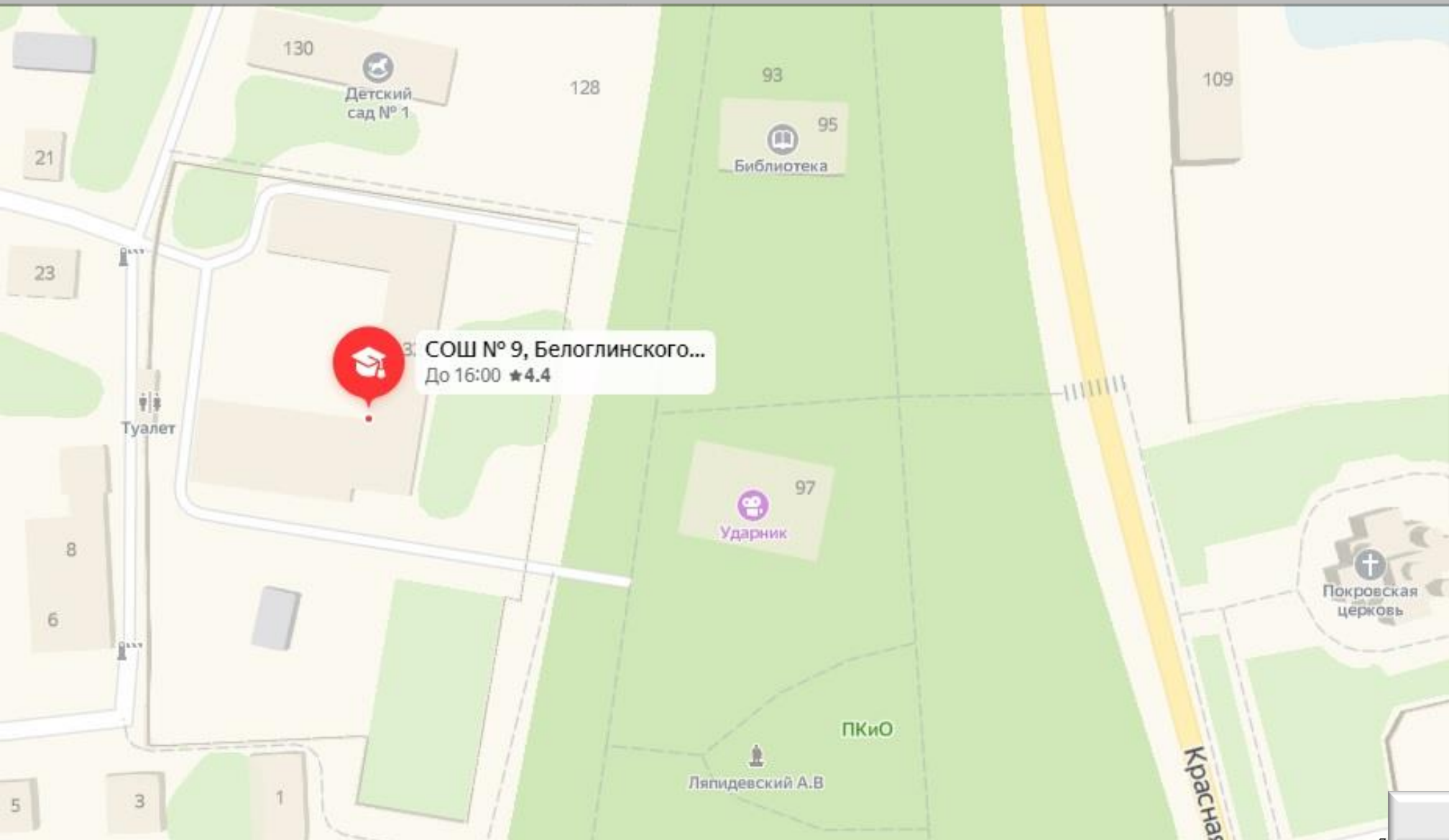
с. Белая Глина, ул. Красная, 132



# ПАСПОРТ ОБЪЕКТА СИСТЕМЫ СОЦИАЛЬНОЙ ЗАЩИТЫ НАСЕЛЕНИЯ

## муниципальное автономное общеобразовательное учреждение «Средняя общеобразовательная школа № 9 имени В.Л. Скрипалева Белоглинского района», с. Белая Глина, ул. Красная, дом 132

(схема расположения объекта на местности)



**Общая характеристика населенного пункта:**

- количество проживающего населения – 18800 чел.
- количество домов – 6848 (из них нежилых 140);
- социально – значимых объектов – 17;
- котельных – 19;

Директор MAOU СОШ №9  
Онищенко Светлана Владимировна  
8(86154) 7 22-82 Раб.

**MAOU СОШ №9**  
Вместимость – 360 чел.  
Характеристика здания:  
2-х этажное, кирпичное

112 ПЧ ГУ "14 ОФПС"  
Начальник, заместитель ГУ "14 ОФПС"  
Е.А.Внуков 928-4262279  
с.Белая Глина, ул. Пролетарская, 271

МУЗ ЦРБ Главный врач  
Сырых Игорь Васильевич  
раб. (886154) 7–29–20  
с. Белая Глина, ул. Октябрьская, 266

**ФОТО MAOU СОШ № 9**

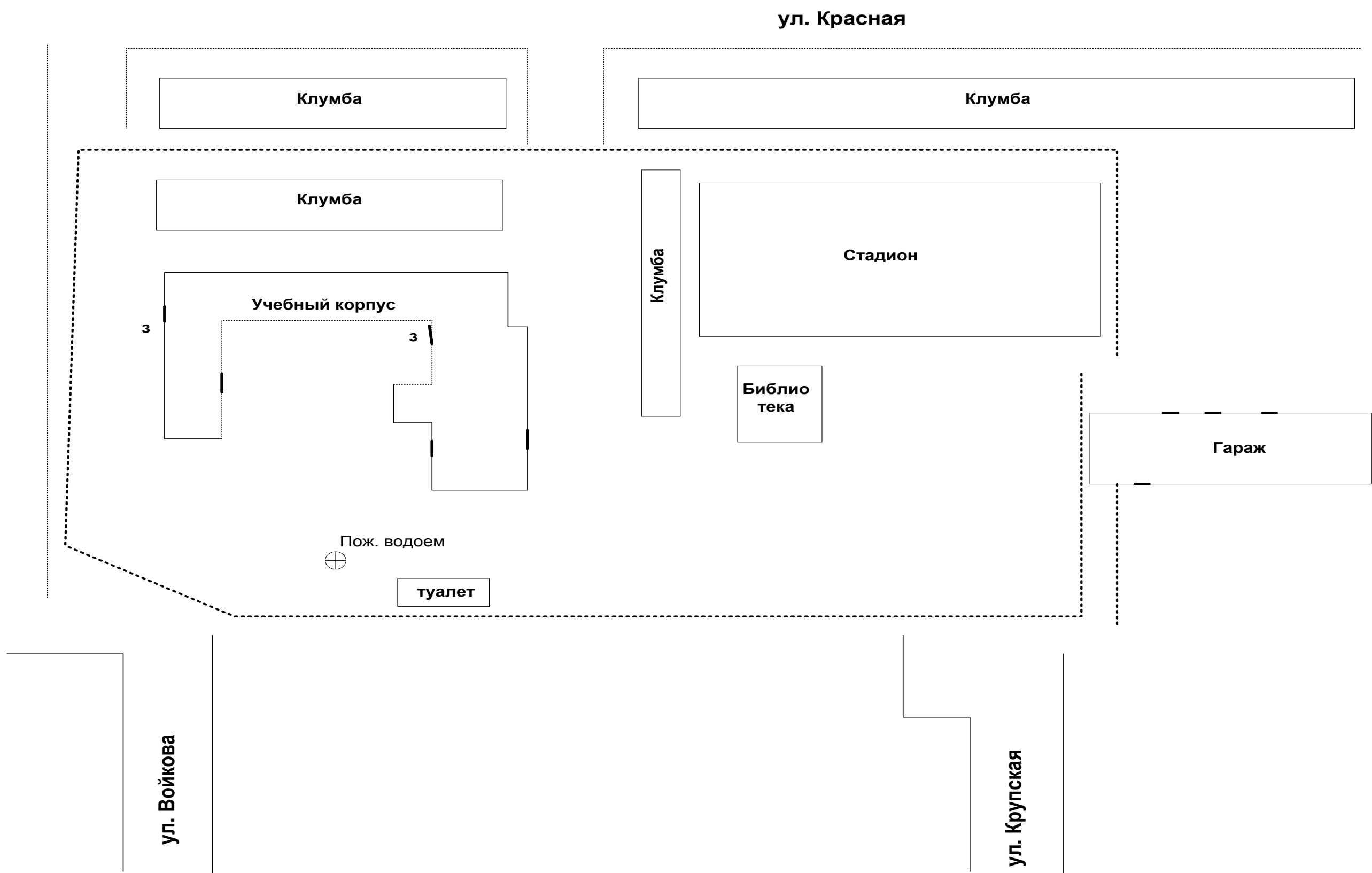
ОБЩАЯ ИНФОРМАЦИЯ								
Год постр-ки	Дата послед. кап. ремонта	Кол-во этажей	Общ.вы с.	Размеры геометрич. (Жилого здания)	Общ. площ. компл.	Среднее количество нахождения людей / персонала в здании (чел.)	Количество людей / персонала находящихся в здании круглосуточно	Количество выходов
1970	2017г.	2	7.1 м	54,6 х 46,13 м х 26,45 м	2 331.3 м <sup>2</sup>	42	2/1	5





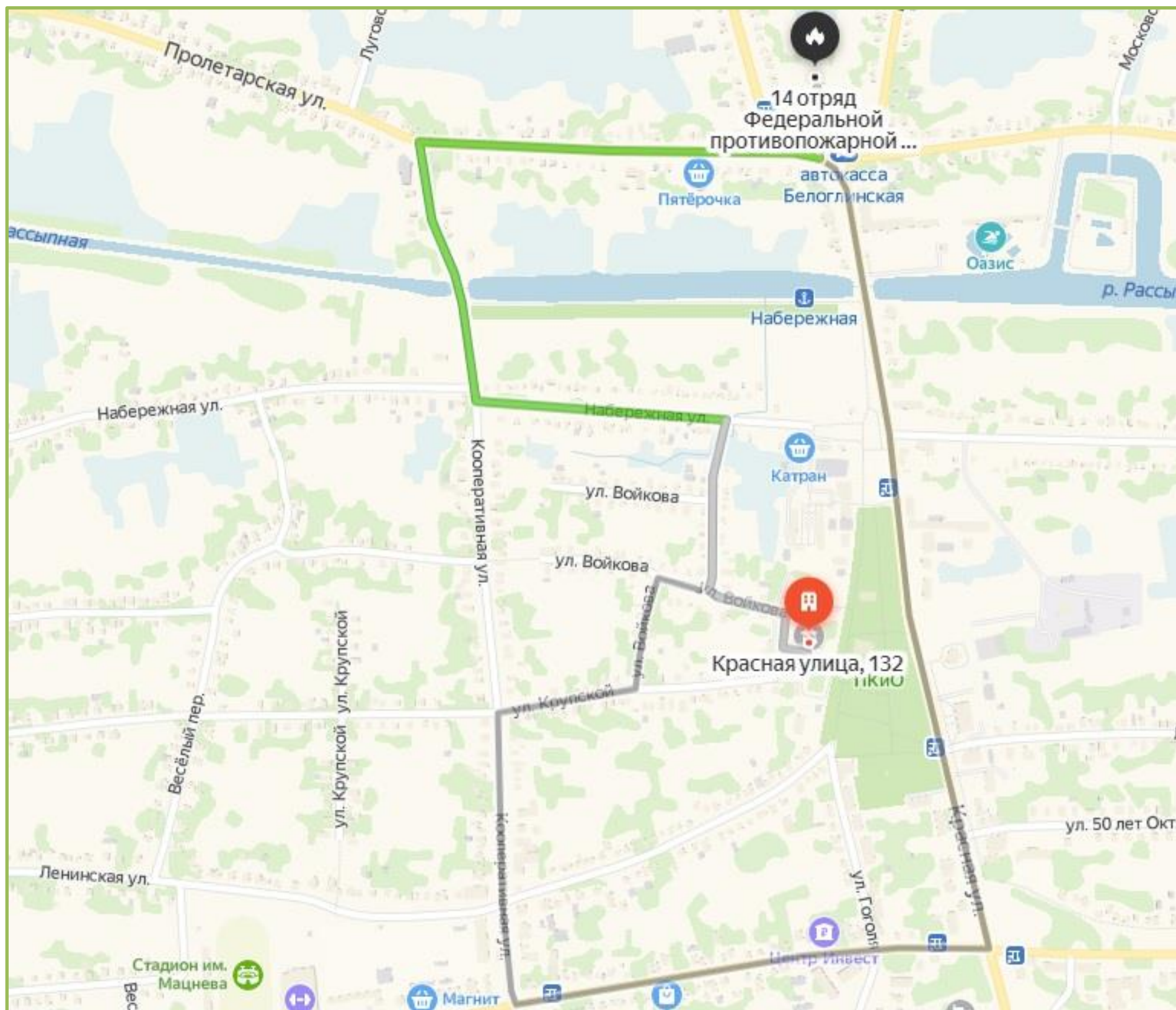
# ПАСПОРТ ОБЪЕКТА СИСТЕМЫ СОЦИАЛЬНОЙ ЗАЩИТЫ НАСЕЛЕНИЯ

муниципальное автономное общеобразовательное учреждение «Средняя общеобразовательная школа № 9 имени В.Л. Скрипалева Белоглинского района», с. Белая Глина, ул. Красная, дом 132  
(план расположения объекта на местности)



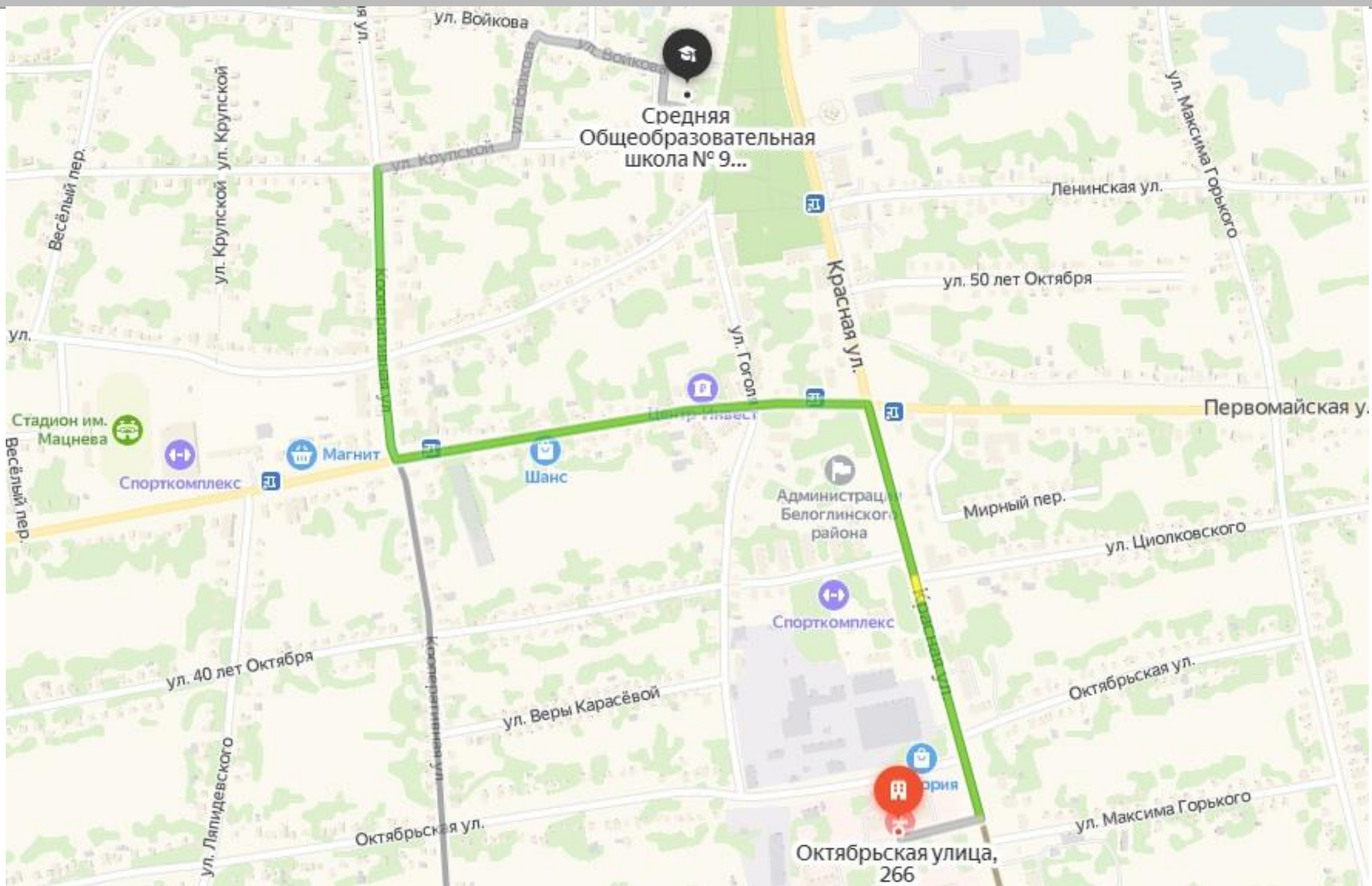


**ПАСПОРТ ОБЪЕКТА СИСТЕМЫ СОЦИАЛЬНОЙ ЗАЩИТЫ НАСЕЛЕНИЯ  
муниципальное автономное общеобразовательное учреждение «Средняя  
общеобразовательная школа № 9 имени В.Л. Скрипалева Белоглинского района» ,  
с. Белая Глина, ул. Красная, дом 132 (маршрут от пожарной части до объекта)**





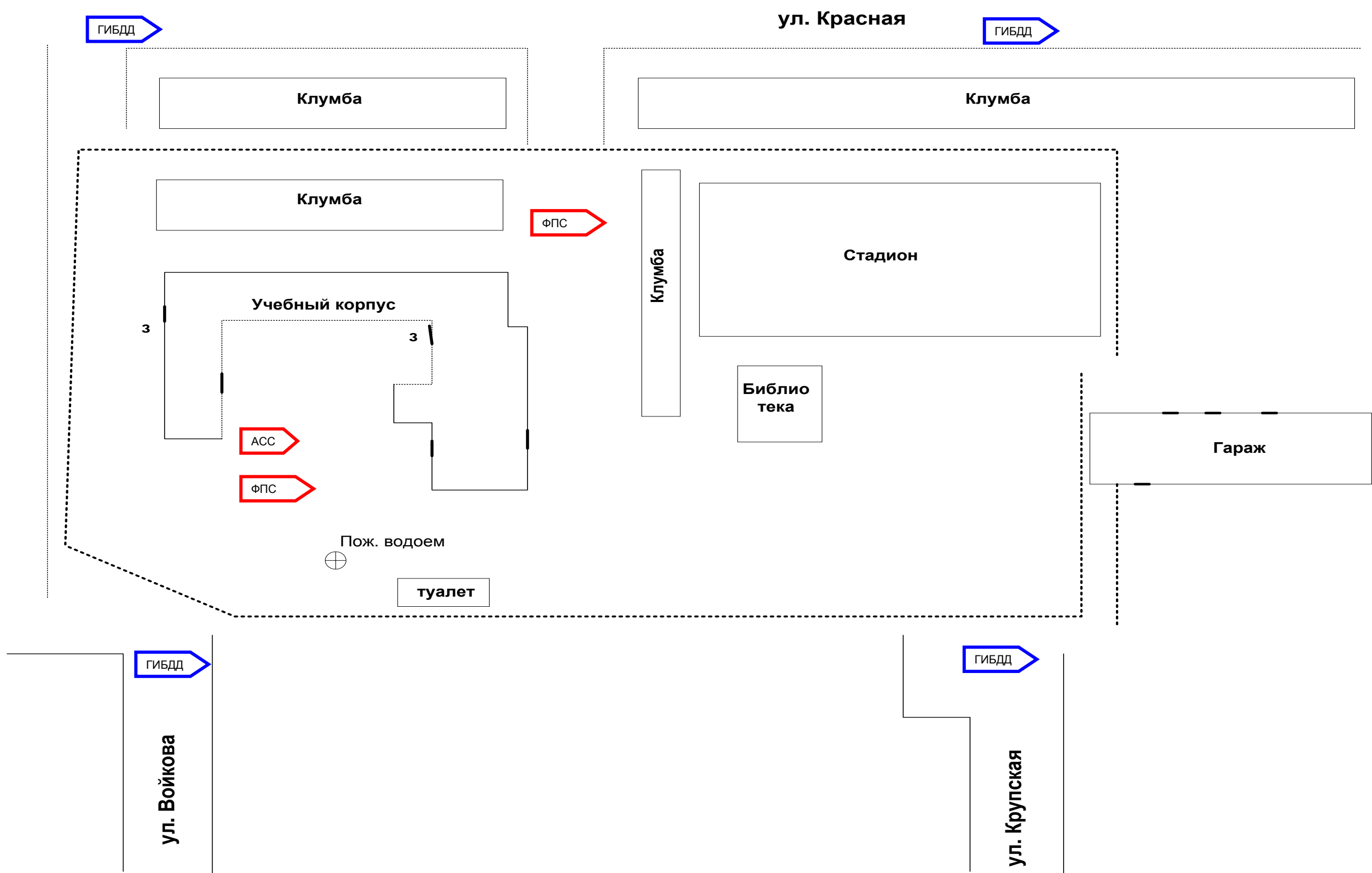
**ПАСПОРТ ОБЪЕКТА СИСТЕМЫ СОЦИАЛЬНОЙ ЗАЩИТЫ НАСЕЛЕНИЯ  
муниципальное автономное общеобразовательное учреждение «Средняя  
общеобразовательная школа № 9 имени В.Л. Скрипалева Белоглинского района» ,  
с. Белая Глина, ул. Красная, дом 132 (маршрут от ЦРБ до объекта)**





# ПАСПОРТ ОБЪЕКТА СИСТЕМЫ СОЦИАЛЬНОЙ ЗАЩИТЫ НАСЕЛЕНИЯ

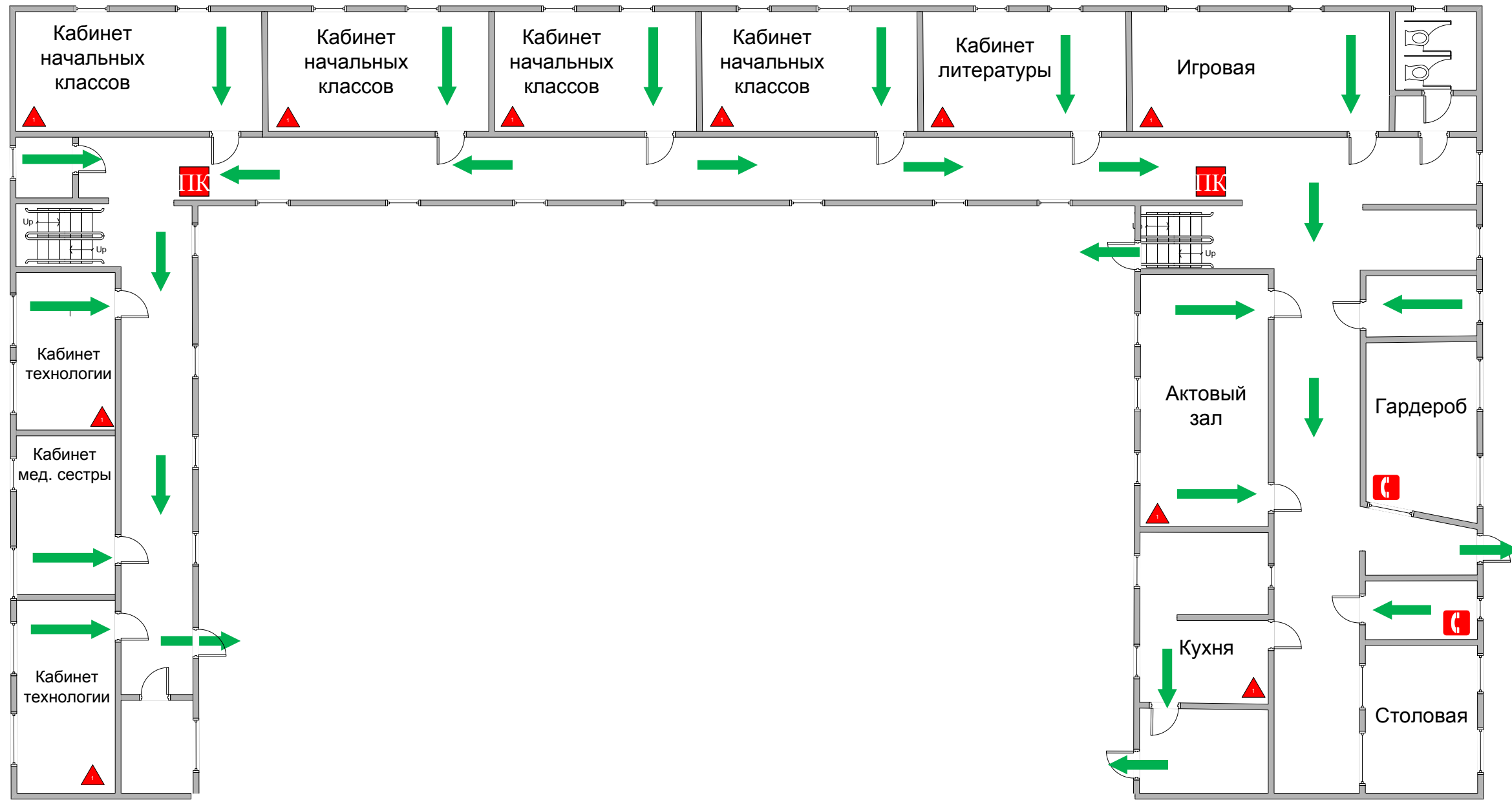
муниципальное автономное общеобразовательное учреждение «Средняя общеобразовательная школа № 9 имени В.Л. Скрипалева Белоглинского района», с. Белая Глина, ул. Красная, дом 132  
(Схема расстановки сил и средств при ликвидации последствий)





# ПАСПОРТ ОБЪЕКТА СИСТЕМЫ СОЦИАЛЬНОЙ ЗАЩИТЫ НАСЕЛЕНИЯ

муниципальное автономное общеобразовательное учреждение «Средняя общеобразовательная школа № 9 имени В.Л. Скрипалева Белоглинского района», с. Белая Глина, ул. Красная, дом 132  
(план 1-го этажа объекта)



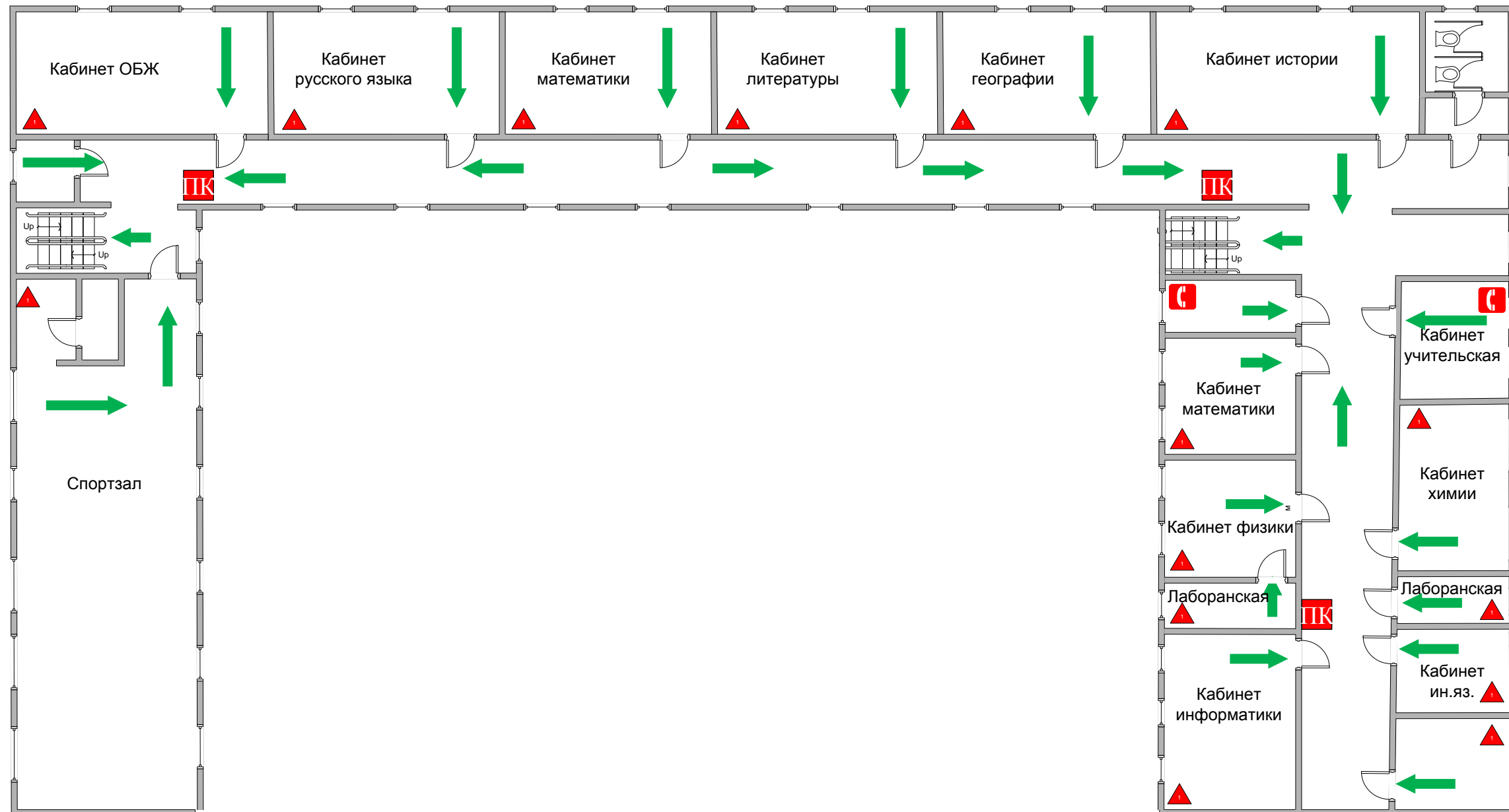
### Условные обозначения:

- огнетушитель
- Путь эвакуации
- Пожарный кран
- телефон
- Лестница



# ПАСПОРТ ОБЪЕКТА СИСТЕМЫ СОЦИАЛЬНОЙ ЗАЩИТЫ НАСЕЛЕНИЯ

муниципальное автономное общеобразовательное учреждение «Средняя общеобразовательная школа № 9 имени В.Л. Скрипалева Белоглинского района», с. Белая Глина, ул. Красная, дом 132  
(план 2-го этажа объекта)



### Условные обозначения:

- огнетушитель
- Пожарный кран
- Путь эвакуации
- телефон
- Лестница



**ПАСПОРТ ОБЪЕКТА СИСТЕМЫ СОЦИАЛЬНОЙ ЗАЩИТЫ НАСЕЛЕНИЯ**  
**муниципальное автономное общеобразовательное учреждение «Средняя общеобразовательная школа № 9 имени В.Л. Скрипалева Белоглинского района» , с. Белая Глина, ул. Красная, дом 132**  
**(план кровли объекта)**





**ПАСПОРТ ОБЪЕКТА СИСТЕМЫ СОЦИАЛЬНОЙ ЗАЩИТЫ НАСЕЛЕНИЯ**  
**муниципальное автономное общеобразовательное учреждение «Средняя общеобразовательная школа № 9 имени В.Л. Скрипалева Белоглинского района» , с. Белая Глина, ул. Красная, дом 132**  
**(Ведомость привлечения сил и средств при ликвидации последствий)**

**Справка**  
**по силам и средствам, привлекаемым**  
**к ликвидации последствий чрезвычайной ситуации**

Подразделения	Личный состав	Техника	Должность, фамилия, инициалы и телефон старшего
<b>Силы и средства первого эшелона</b>			
<b>от МЧС России</b>			
112 ПЧ ГУ "14 ОФПС"	4	1	Диспетчер 01, 8(861-54) 7-31-86
<b>Итого за МЧС</b>	<b>4</b>	<b>1</b>	
<b>Другие министерства и ведомства, территориальные организации</b>			
БСМП	6	2	Дежурный тел. 8-(861-54)-7-21-81
АСФ муниципальное	3	1	Дежурный ЕДДС 861-54-7-25-50
ОМВД	3	1	Дежурная часть 02, 861 - 54-7-35-38
филиал №3 АО «Газпром газораспределение Краснодар»	5	2	Диспетчер 04; 8(861-54) 7-43-46
Белоглинские РЭС	5	2	Диспетчер 8(861-54) 7-26-72
Администрация района	1	1	И.О.Начальника ГО и ЧС Лебединцев Михаил Владимирович, 8(952) 855-87-32; 8(861-54) 7-25-99
<b>Итого за другие министерства и ведомства</b>	<b>23</b>	<b>9</b>	
<b>Итого за 1-й эшелон:</b>	<b>27</b>	<b>10</b>	
<b>Итого за 2-й эшелон:</b>	<b>0</b>	<b>0</b>	
<b>Всего за РСЧС:</b>	<b>27</b>	<b>10</b>	

**ПАСПОРТ ОБЪЕКТА СОЦИАЛЬНО ЗНАЧИМОГО ОБЪЕКТА**  
**муниципальное автономное общеобразовательное учреждение «Средняя общеобразовательная школа № 9**  
**имени В.Л. Скрипалева Белоглинского района» , с. Белая Глина, ул. Красная, дом 132**  
**(Контактные телефоны СиС)**

Подразделения	Должность, фамилия, инициалы и телефон старшего
112 ПЧ ГУ "14 ОФПС"	Диспетчер 01, 8(861-54) 7-31-86
БСМП	Дежурный тел. 8-(861-54)-7-21-81
АСФ муниципальное	Дежурный ЕДДС 861-54-7-25-50
ОМВД	Дежурная часть 02, 861 - 54-7-35-38
филиал №3 АО «Газпром газораспределение Краснодар»	Диспетчер 04; 8(861-54) 7-43-46
Белоглинские РЭС	Диспетчер 8(861-54) 7-26-72
Администрация района	И.О.Начальника ГО и ЧС Лебединцев Михаил Владимирович, 8(952) 855-87-32; 8(861-54) 7-25-99



**ПАСПОРТ ОБЪЕКТА СОЦИАЛЬНО ЗНАЧИМОГО ОБЪЕКТА**

муниципальное автономное общеобразовательное учреждение «Средняя общеобразовательная школа № 9 имени В.Л. Скрипалева  
Белоглинского района», с. Белая Глина, ул. Красная, дом 132

**(Оценка защищенности, исходя из рисков возникновения ЧС)**

№ п.п.	Наименование риска	Показатель риска	Временные показатели риска	Муниципальный район (городской округ)
<b>Риски возникновения аварий на системах ЖКХ объекта</b>				
3	Риски возникновения аварий на системах тепло-, водоснабжения	<b>Приемлемый риск <math>10^{-4}</math></b>	Январь - Декабрь	На всей территории объекта
4	Риски возникновения аварий на электросетях	<b>Приемлемый риск <math>10^{-4}</math></b>	Январь - Декабрь	На всей территории объекта
7	Риски возникновения аварий на канализационных сетях	<b>Приемлемый риск <math>10^{-4}</math></b>	Январь - Декабрь	На всей территории объекта
<b>Риски возникновения ЧС техногенного характера</b>				
	Риски возникновения техногенных пожаров	<b>Приемлемый риск <math>10^{-4}</math></b>	Январь - Декабрь	На всей территории объекта

**ПАСПОРТ ОБЪЕКТА СИСТЕМЫ СОЦИАЛЬНОЙ ЗАЩИТЫ НАСЕЛЕНИЯ**  
**муниципальное автономное общеобразовательное учреждение «Средняя общеобразовательная школа**  
**№ 9 имени В.Л. Скрипалева Белоглинского района» , с. Белая Глина, ул. Красная, дом 132**  
**(оперативно-технические характеристики объекта)**

№ п\п	Перечень показателей пожарно-тактической характеристики объекта	Значение показателей пожарно-тактической характеристики объекта
1.	<b>Назначение здания</b>	Прочие
2.	<b>Степень огнестойкости здания</b>	4 степень огнестойкости
3. 3.1 3.2	<b>Количество находящихся людей в здании:</b> в дневное время в ночное время	642 учащихся, 62 персонал 1 охранник, 2 сторожа (посменно)
4. 4.1 4.2 4.3 4.4 4.5 4.6	<b>Строительные и конструктивные особенности здания:</b> этажность общая высота размеры (геометрические) назначение подвала наличие чердака тех. этажа	2-х этажное 7,1 метра 16,35*31,50+2,90*13,25+10,0*54,60+26,45*9,20 есть есть нет
5. 5.1.1  5.1.2	<b>Строительные конструкции:</b> Наружные стены  Перегородки	<b>Предел огнестойкости 60 мин.</b> (потеря огнестойкости) <b>Пожарная опасность</b> (непожароопасные)  <b>Предел огнестойкости 20 мин.</b> (потеря несущей стойкости) <b>Пожарная опасность</b> (непожароопасные)



**ПАСПОРТ ОБЪЕКТА СИСТЕМЫ СОЦИАЛЬНОЙ ЗАЩИТЫ НАСЕЛЕНИЯ**  
**муниципальное автономное общеобразовательное учреждение «Средняя общеобразовательная школа**  
**№ 9 имени В.Л. Скрипалева Белоглинского района» , с. Белая Глина, ул. Красная, дом 132**  
**(оперативно-технические характеристики объекта)**

№ п\п	Перечень показателей пожарно-тактической характеристики объекта	Значение показателей пожарно-тактической характеристики объекта
5.1.3  5.1.4  5.1.5	Перекрытия  Кровля  Лестничные клетки	<p><b>Предел огнестойкости</b> 15 мин. (потеря целостности)</p> <p><b>Пожарная опасность</b> (умереннопожароопасные)</p> <p><b>Предел огнестойкости</b> 15 мин. (потеря целостности)</p> <p><b>Пожарная опасность</b> (умереннопожароопасные)</p> <p>нет</p>
5.2 5.2.1  5.2.2	Строительные материалы: Перегородки  Перекрытия	<p><b>Горючесть:</b> умеренногорючие</p> <p><b>Воспламеняемость:</b> умеренновоспламеняемые</p> <p><b>Распространение пламени по поверхности:</b> умереннораспространяемые</p> <p><b>Дымообразующая способность:</b> с умеренной дымообразующей способностью</p> <p><b>Токсичность:</b> умеренноопасные.</p> <p><b>Горючесть:</b> нормальногорючие</p> <p><b>Воспламеняемость:</b> умеренновоспламеняемые</p> <p><b>Распространение пламени по поверхности:</b> умереннораспространяющие</p> <p><b>Дымообразующая способность:</b> с умеренной дымообразующей способностью</p> <p><b>Токсичность:</b> умеренноопасные</p>

**ПАСПОРТ ОБЪЕКТА СИСТЕМЫ СОЦИАЛЬНОЙ ЗАЩИТЫ НАСЕЛЕНИЯ**  
**муниципальное автономное общеобразовательное учреждение «Средняя общеобразовательная школа № 9 имени В.Л. Скрипалева Белоглинского района» , с. Белая Глина, ул. Красная, дом 132**  
**(оперативно-технические характеристики объекта)**

№ п\п	Перечень показателей пожарно-тактической характеристики объекта	Значение показателей пожарно-тактической характеристики объекта
5.2.3	Кровля	<b>Горючесть:</b> нормальногорючие <b>Воспламеняемость:</b> умеренновоспламеняемые <b>Распространение пламени по поверхности:</b> умереннораспространяющие <b>Дымообразующая способность:</b> с умеренной дымообразующей способностью <b>Токсичность:</b> умеренноопасные
5.2.4	Лестничные клетки	нет
6.	Предел огнестойкости и вид противопожарных преград	нет
7.	Пути эвакуации	Дверные и оконные проемы
8.	Места отключения электроэнергии, вентиляции, дымоудаления.	Электроэнергия от электрощитовой в помещении коридора Газа нет
9.	Основные элементы опасности для людей при пожаре.	Отравление СО и продуктами разложения, воздействие высокой температуры.
10. 10.1 10.2 10.3 10.4	Противопожарное водоснабжение - количество пожарных водоемов, их емкость -пожарный водопровод, его вид, расход воды; - количество гидрантов; - наличие и количество внутренних пожарных кранов;	нет нет; 2 4



**ПАСПОРТ ОБЪЕКТА СИСТЕМЫ СОЦИАЛЬНОЙ ЗАЩИТЫ НАСЕЛЕНИЯ**  
**муниципальное автономное общеобразовательное учреждение «Средняя общеобразовательная школа**  
**№ 9 имени В.Л. Скрипалева Белоглинского района» , с. Белая Глина, ул. Красная, дом 132**  
**(оперативно-технические характеристики объекта)**

№ п\п	Перечень показателей пожарно-тактической характеристики объекта	Значение показателей пожарно-тактической характеристики объекта
10.5 10.6 10.7	-тип соединения и диаметр внутренних пожарных кранов; -требуемый расход воды на нужды пожаротушения: - способы подачи воды	нет; 10,8 л/с. от автоцистерны: с установкой на ПВ- расстояние 50 м. Гидранты.
11.	Помещения с наличием взрывоопасных веществ и материалов	нет
12.	Наличие устройств автоматического пожаротушения и автоматической пожарной сигнализации	Дымовое устройство автоматической пожарной сигнализации «Рубеж - 2ОП». Сигнал выведен на улицу и передается в ПЧ-34

**ПАСПОРТ ОБЪЕКТА СИСТЕМЫ СОЦИАЛЬНОЙ ЗАЩИТЫ НАСЕЛЕНИЯ**  
**муниципальное автономное общеобразовательное учреждение «Средняя общеобразовательная школа № 9 имени В.Л. Скрипалева Белоглинского района» , с. Белая Глина, ул. Красная, дом 132**  
**(лист учета проверки надзорными органами)**

<b>№ п/п</b>	<b>ДАТА ПРОВЕРКИ</b>	<b>ПРОВЕРЯЮЩИЙ ОРГАН</b>	<b>ВЫНЕСЕННОЕ РЕШЕНИЕ</b>
1.			
2.			
3.			
4.			
5.			
6.			
7.			
8.			
9.			
10.			
11.			
12.			





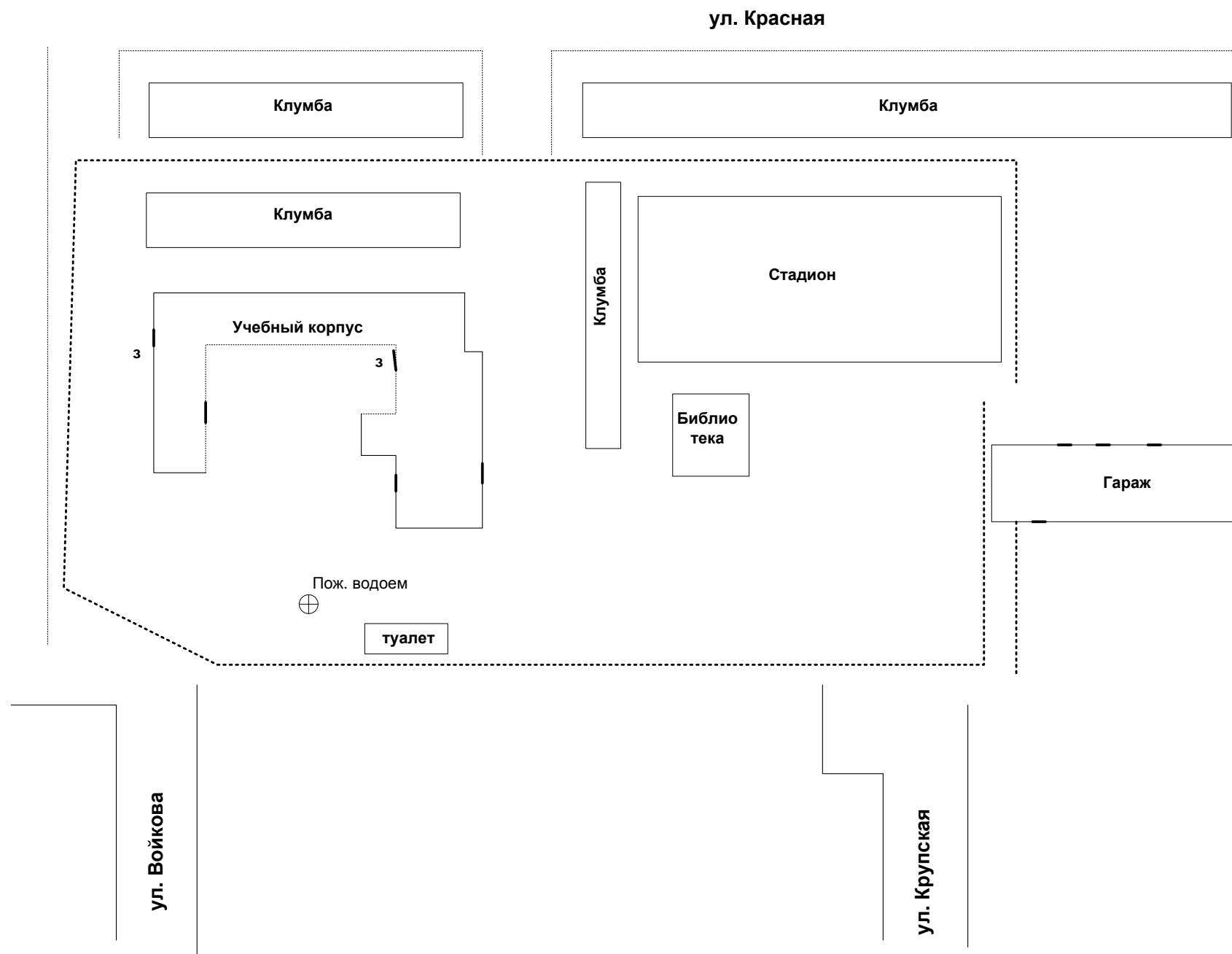
*Раздел № 4*

**РИСКИ ВОЗНИКНОВЕНИЯ  
ТЕХНОГЕННЫХ ПОЖАРОВ**



**ПАСПОРТ ОБЪЕКТА СОЦИАЛЬНО ЗНАЧИМОГО ОБЪЕКТА**  
**муниципальное автономное общеобразовательное учреждение «Средняя общеобразовательная школа № 9**  
**имени В.Л. Скрипалева Белоглинского района», с. Белая Глина, ул. Красная, дом 132**  
**(Схема расстановки сил и средств при ликвидации последствий ЧС)**

Расчет сил и средств		
Наименование	Количество	
	л/с, чел.	тех.ед.
От МЧС России	11	3
<b>Всего</b>	<b>34</b>	<b>14</b>

























*Раздел № 5*

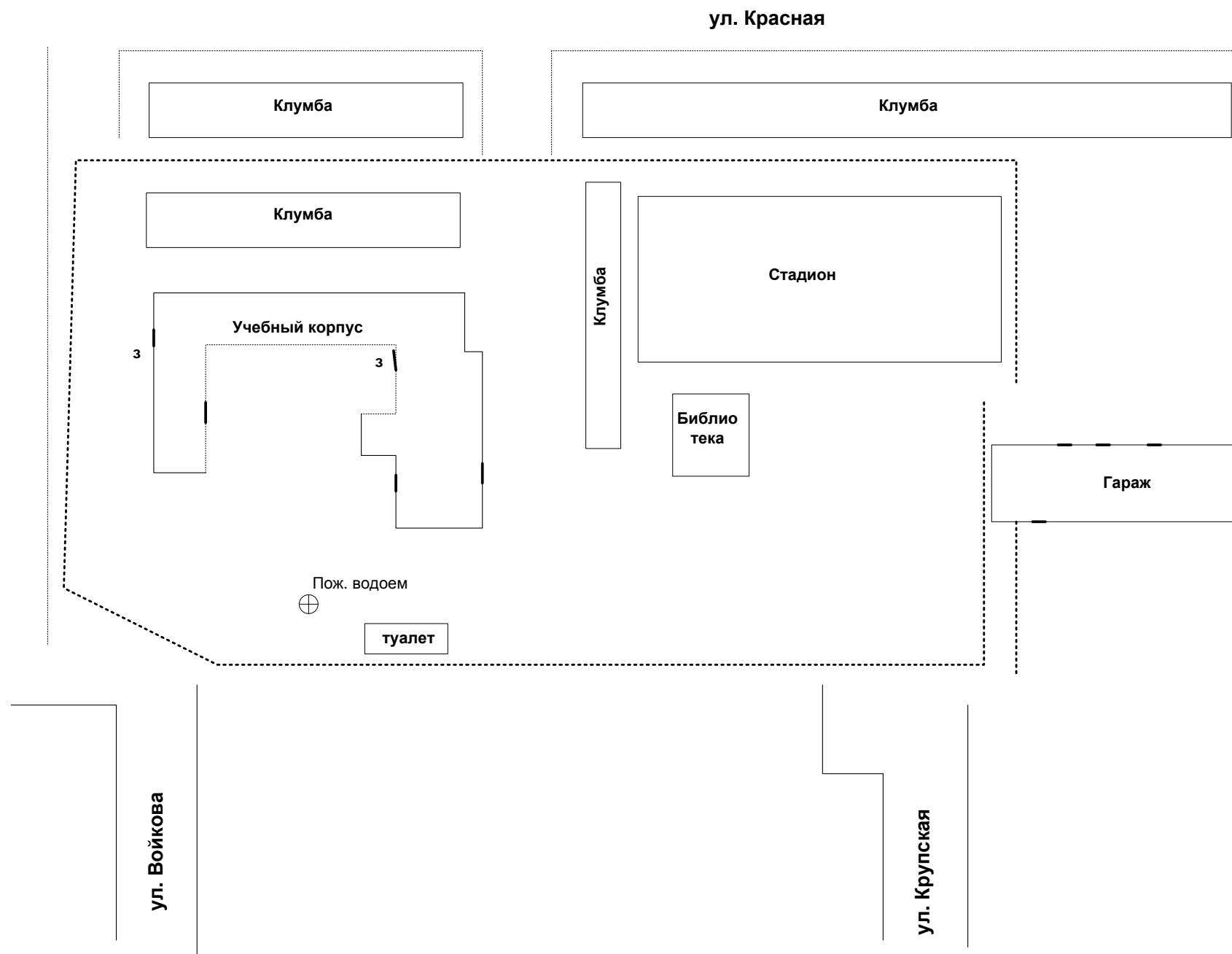
**РИСКИ ВОЗНИКНОВЕНИЯ АВАРИЙ НА СИСТЕМАХ ЖКХ ОБЪЕКТА**





**ПАСПОРТ ОБЪЕКТА СОЦИАЛЬНО ЗНАЧИМОГО ОБЪЕКТА**  
**муниципальное автономное общеобразовательное учреждение «Средняя общеобразовательная школа № 9**  
**имени В.Л. Скрипалева Белоглинского района», с. Белая Глина, ул. Красная, дом 132**  
**(Схема расстановки сил и средств при ликвидации последствий ЧС)**

Расчет сил и средств		
Наименование	Количество	
	л/с, чел.	тех.ед.
От МЧС России	11	3
<b>Всего</b>	<b>34</b>	<b>14</b>

























*Раздел № 6*

**ДЕКЛАРАЦИЯ ПОЖАРНОЙ  
БЕЗОПАСНОСТИ**



**ПАСПОРТ ОБЪЕКТА СИСТЕМЫ СОЦИАЛЬНОЙ ЗАЩИТЫ НАСЕЛЕНИЯ**  
**муниципальное автономное общеобразовательное учреждение «Средняя общеобразовательная школа № 9 имени В.Л. Скрипалева Белоглинского района» , с. Белая Глина, ул. Красная, дом 132**  
**(декларация пожарной безопасности)**

**ДЕКЛАРАЦИЯ ПОЖАРНОЙ БЕЗОПАСНОСТИ**

Настоящая декларация составлена в отношении муниципальное автономное общеобразовательное учреждение «Средняя общеобразовательная школа № 9 имени В.Л. Скрипалева Белоглинского района» МАОУ СОШ № 9

(Указывается организационно-правовая форма юридического лица, функциональное назначение, полное и сокращенное наименование (в случае, если имеется), в том числе фирменное наименование объекта защиты)

Основной государственный регистрационный номер записи о государственной регистрации юридического лица 1022303499855

Идентификационный номер налогоплательщика 2326006587

Место нахождения объекта защиты Краснодарский край Белоглинский район с. Белая Глина ул. Красная 132.

(Указывается адрес фактического места нахождения объекта защиты)

Почтовый и электронный адреса, телефон, факс юридического лица и объекта защиты 353040 Краснодарский край Белоглинский район с. Белая Глина ул. Красная 132.

№ п/п	Наименование раздела
1	2
<b>I.</b>	<p align="center"><b><u>Оценка пожарного риска (1), обеспеченного на объекте защиты</u></b></p> <p>Расчет риска проводился: величина индивидуального пожарного риска для людей в здании маоу сош № 9 не превышает допустимое значение индивидуального пожарного риска, что соответствует требованиям Федерального закона от 22 июля 2008 года № 123-ФЗ «Технический регламент о требованиях пожарной безопасности»: <math>Q_{в} = 6,26 \cdot 10^{-8} &lt; Q_{в}^H = 1 \cdot 10^{-6}</math>.</p> <p align="center">(Заполняется, если проводился расчет риска. В разделе указываются расчетные значения уровня пожарного риска и допустимые значения уровня пожарного риска, а также комплекс выполняемых инженерно-технических и организационных мероприятий для обеспечения допустимого значения уровня пожарного риска)</p>
<b>II.</b>	<p align="center"><b><u>Оценка возможного ущерба имуществу третьих лиц от пожара</u></b></p> <p>10 000 (десять тысяч) рублей 00 копеек.</p> <p align="center">( Заполняется самостоятельно, исходя из собственной оценки возможного ущерба имуществу третьих лиц от пожара, либо приводятся реквизиты документов страхования (2))</p>
<b>III.</b>	<p align="center"><b><u>Перечень федеральных законов о технических регламентах и нормативных документов по пожарной безопасности, выполнение которых обеспечивается на объекте защиты</u></b></p> <p>Объект защиты был введен в эксплуатацию до 21.08.2017 г..</p> <p align="center">(В разделе указывается перечень выполняемых требований федеральных законов о технических регламентах и нормативных документов по пожарной безопасности для конкретного объекта защиты)</p> <p>На объекте выполняются следующие требования:</p> <p align="center">технических регламентах и нормативных документов по пожарной безопасности для конкретного объекта защиты)</p>

Настоящую декларацию разработал

\_\_\_\_\_

(Должность, фамилия, инициалы)

« \_\_\_ » \_\_\_\_\_ 20 \_\_\_ г.

\_\_\_\_\_

(Подпись)

М.П.

(1) К декларации прилагаются расчеты по оценке пожарного риска.

(2) К декларации прилагается копия страхового полиса.